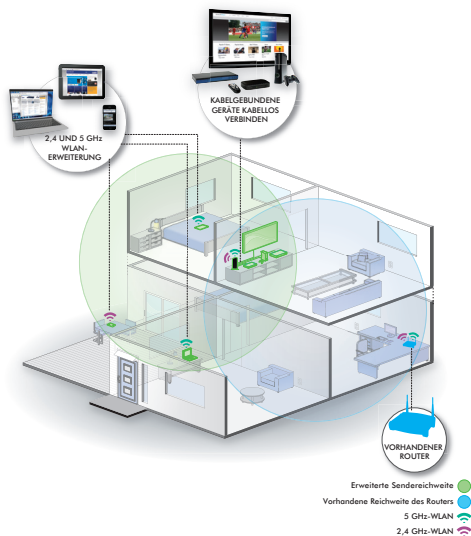


# NETGEAR®

Connect with Innovation™

## Installationsanleitung für den Universal Dualband WLAN Repeater N/G WN2500RP



© 2011 NETGEAR, Inc. Alle Rechte vorbehalten.

Kein Teil dieser Publikation darf ohne schriftliche Genehmigung von NETGEAR, Inc. in irgendeiner Form oder Weise reproduziert, übertragen, transkribiert, in einem Datenabfragesystem gespeichert oder in irgendeine Sprache übersetzt werden.

Stapeln Sie elektronische Geräte NICHT, stellen Sie Geräte NICHT in engen Räumen auf, und legen Sie sie NICHT in Schubladen. Stellen Sie sicher, dass das Gerät in einem freien Abstand von mindestens 5 Zentimetern aufgestellt ist.

## **Technischer Support**

Danke, dass Sie sich für NETGEAR entschieden haben. Unter <http://support.netgear.com> können Sie Ihr Produkt registrieren, die neuesten Produkt-Updates beziehen oder den Online-Support in Anspruch nehmen.

Telefon (nur USA und Kanada): 1-888-NETGEAR

Telefon (andere Länder):

Siehe [http://support.netgear.com/app/answers/detail/a\\_id/984](http://support.netgear.com/app/answers/detail/a_id/984).

## **Marken**

NETGEAR, das NETGEAR-Logo und Connect with Innovation sind Marken und/oder eingetragene Marken von NETGEAR, Inc. und/oder seiner Tochtergesellschaften in den USA und/oder anderen Ländern. Informationen können ohne vorherige Ankündigung geändert werden. Andere Marken- und Produktnamen sind Marken oder eingetragene Marken der jeweiligen Inhaber.

## **Nutzungsbedingungen**

Zur Verbesserung des internen Designs, des Betriebs und/oder der Zuverlässigkeit behält NETGEAR sich das Recht vor, die in diesem Dokument beschriebenen Produkte ohne vorherige Ankündigung zu ändern. NETGEAR lehnt im Zusammenhang mit dem Einsatz oder der Anwendung der hier beschriebenen Produkte oder Schaltpläne jegliche Haftung ab.

# Hardware-Funktionen

Die LEDs an der Vorderseite des Geräts zeigen den Repeater-Status an.



**Signalstärke.** Zeigt eine 2,4 GHz oder 5 GHz-WLAN-Verbindung zwischen dem Repeater und einem Router an. Die entsprechende LED leuchtet, um die Art der Verbindung anzuzeigen:

- **Grün** ist optimal.
- **Gelb** ist gut.
- **Rot** ist schlecht.
- Aus. Nicht mit dem Router verbunden.

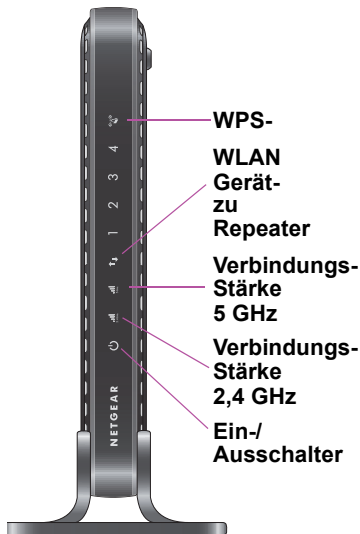


**Zwischen dem drahtlosen Gerät und dem Repeater.** Diese LED leuchtet, wenn der Repeater mit einem drahtlosen Gerät verbunden ist.



**WPS.** Diese LED zeigt eine Wireless-Verbindung über WPS an.

- **Leuchtet grün.** Es sind aktive WLAN-Sicherheitsfunktionen (WPA oder WPA2) vorhanden.
- **Blinkt grün.** Eine WPS-Verbindung wird hergestellt.
- Aus. Keine Wireless-Sicherheitsfunktionen.



Auf der Rückseite befinden sich folgende Anschlüsse und Tasten:

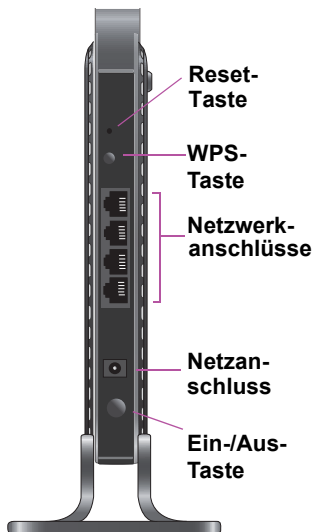
**Zurücksetzen auf die werkseitigen Voreinstellungen.** Um den Repeater auf die werkseitigen Voreinstellungen zurückzusetzen, halten Sie die Reset-Taste mit einer Büroklammer so lange gedrückt, bis die Power-LED blinkt.

**WPS-Taste.** Verwenden Sie diese Taste, um den Repeater mit dem vorhandenen WLAN-Netzwerk zu verbinden. Weitere Informationen finden Sie unter [Verbinden des Repeaters mit einem vorhandenen WLAN-Netzwerk](#) auf Seite 6.

**Netzwerkanschlüsse.** Verwenden Sie die Netzwerkanschlüsse auf dem Repeater, um bis zu vier WLAN-fähige Geräte drahtlos mit dem Netzwerk zu verbinden.

**Stromanschluss.** Schließen Sie den Repeater an eine Steckdose an, indem Sie das im Lieferumfang des Repeaters enthaltene Netzteil an den Stromanschluss und das andere Ende an eine Steckdose anschließen.

**Ein-/Aus-Taste.** Verwenden Sie diese Taste, um den Repeater ein- und auszuschalten.

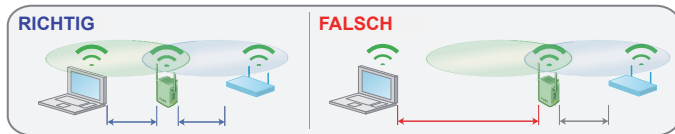


## Erste Schritte


Der WiFi Range Repeater ermöglicht die Erweiterung des WLANs auf den Bereich außerhalb der Reichweite Ihres vorhandenen WLAN-Netzwerks. Befolgen Sie für das Einrichten des Repeaters die folgenden Schritte.

### Positionieren des Repeaters und Anschließen an das Stromnetz

1. Positionieren Sie den Repeater in der Mitte zwischen dem Router und dem sich außerhalb der Reichweite des Routers befindlichen Wireless-Gerät.



**Tipp:** Wenn Sie den Repeater an einem anderen Ort aufstellen müssen, positionieren Sie diesen näher am Gerät, und stellen Sie sicher, dass er sich in Sendereichweite des Routers befindet.

2. Schließen Sie den Repeater an eine Steckdose an, und warten Sie eine Minute, bis er startet. Die Power-LED  leuchtet grün.

# Verbinden des Repeaters mit einem vorhandenen WLAN-Netzwerk

Um die Reichweite des WLAN-Netzwerks zu erhöhen, müssen Sie den Repeater mit dem vorhandenen WLAN-Netzwerk verbinden. Es gibt zwei Möglichkeiten, den Repeater mit dem Netzwerk zu verbinden.

## Möglichkeit 1: Verbindung über WPS (Wi-Fi Protected Setup)

Mit WPS können Sie einfach eine Verbindung mit einem sicheren WLAN-Netzwerk herstellen, ohne dass Sie dazu den Netzwerknamen und das Passwort eingeben müssen. Die WPS-Taste ist eine Gerätetaste am WLAN-Router, Gateway oder Access Point.

Wenn der Router WPS (Wi-Fi Protected Setup) unterstützt, empfiehlt es sich, Möglichkeit 1 zu verwenden. Wechseln Sie andernfalls zu Möglichkeit 2.

**Tip:** WPS unterstützt keine WEP-Netzwerkverschlüsselung. Wenn Sie eine WEP-Verschlüsselung verwenden, verwenden Sie Möglichkeit 2, um eine Verbindung herzustellen.

## Möglichkeit 2: Verbindung ohne WPS mithilfe der Installationsanleitung im Webbrowser

Die Installationsanleitung im Webbrowser führt Sie durch die erforderlichen Schritte zum Verbinden des Repeaters mit einem vorhandenen WLAN-Netzwerk.

## Möglichkeit 1: Verbindung über WPS (Wi-Fi Protected Setup)

1. Drücken Sie die **WPS-Taste** auf der Rückseite des Repeaters. Die WPS-LED auf der Vorderseite sollte blinken.
2. Drücken Sie innerhalb von 2 Minuten die **WPS-Taste** am Wireless Router, Gateway oder Access Point.

Wenn dies erfolgreich ist, leuchtet die WPS-LED auf Ihrem Repeater grün, die 2,4 GHz-Übertragungsrate-LED leuchtet auf, und der Repeater sollte eine Verbindung mit Ihrem bestehenden WLAN-Netzwerk herstellen.

**Hinweis:** Wenn die 2,4 GHz-Übertragungsrate-LED nicht aufleuchtet, wiederholen Sie die Schritte 1 und 2, und stellen Sie sicher, dass Ihr Router WPS unterstützt.


3. Wenn Ihr Router den 5 GHz-Frequenzbereich unterstützt, wiederholen Sie die Schritte 1 und 2, um den Repeater über den Frequenzbereich 5 GHz zu verbinden. Die 5 GHz-Übertragungsrate-LED auf Ihrem Repeater sollte aufleuchten. Der Netzwerkname des Repeaters (SSID) wird in den WLAN-Netzwerknamen mit der Erweiterung **\_2GEXT** oder **\_5GEXT** am Ende des Namens geändert, je nachdem, ob der Repeater eine Verbindung über 2,4 GHz oder 5 GHz herstellt.

Vorhandener WLAN-Netzwerkname: MeinNetzwerkname

Neuer Repeater-Netzwerkname: MeinNetzwerkname\_2GEXT

Zusätzliche WLAN-Geräte können Sie mit dem gleichen Netzwerksicherheitsschlüssel (Passwort) wie für das vorhandene WLAN bzw. den vorhandenen Wireless Router mit dem Repeater-Netzwerk verbinden.


## Möglichkeit 2: Verbindung mithilfe der Installationsanleitung im Webbrowser

1. Wenn der Repeater eingeschaltet ist und die Power-LED  grün leuchtet, suchen Sie das WLAN **NETGEAR\_EXT** (SSID) über einen WLAN-Manager auf dem Computer, und stellen Sie eine Verbindung damit her.

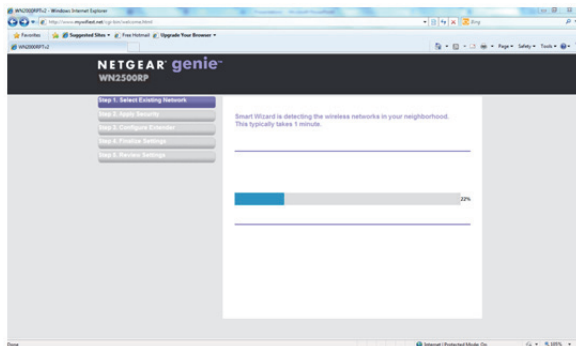




**Tipp:** Sie können jedes beliebige WLAN-Manager-Hilfsprogramm auf einem Computer oder Tablet verwenden, um das Repeater-WLAN zu suchen und eine Verbindung damit herzustellen.

Nachdem die Verbindung mit dem Computer hergestellt wurde, leuchtet die LED für die Verbindung zwischen dem drahtlosen Gerät und dem Repeater  grün. Als Nächstes müssen Sie den Repeater mit dem vorhandenen WLAN-Netzwerk verbinden.

2. Öffnen Sie auf demselben PC ein Webbrowser-Fenster. Normalerweise wird daraufhin die Installationsanleitung auf dem Bildschirm direkt geöffnet.



**Tipp:** Sie können die Repeater-Einstellungen jederzeit erneut aufrufen, indem Sie **www.mywifiext.net** in die URL-Leiste des Browsers eingeben.

3. Die Installationsanleitung im Webbrowser führt Sie durch die folgenden Schritte:
- Auswählen des WLAN-Netzwerks, dessen Reichweite vergrößert werden soll.
  - Eingeben des Sicherheitspassworts für das vorhandene Netzwerk
  - Auswählen des Namens für das neue Repeater-Netzwerk.
  - Verbinden der Wireless-Geräte mit dem neuen Repeater-Netzwerk.

### Konfigurationseinstellungen des Repeaters

Wenn Sie nach der Ersteinrichtung Änderungen vornehmen möchten oder die Einrichtung erneut ausführen möchten, können Sie erneut auf die Konfigurationseinstellungen des Repeaters zugreifen, indem Sie **www.mywifiext.net** in die Browseradresse Ihres Geräts eingeben. Verwenden Sie die folgenden Daten, wenn Sie aufgefordert werden, sich anzumelden:

Benutzername: **admin**

Passwort: **password**

# Repeater-Leistung



Die LED für die Signalstärke zeigt die Leistung der 2,4 GHz- oder 5 GHz-WLAN-Verbindung vom Repeater zum Router an.

- Die beste Leistung wird erzielt, wenn die Signalstärke-LED grün leuchtet.
- Eine akzeptable Leistung wird erzielt, wenn die Signalstärke-LED gelb leuchtet.
- Leuchtet die Signalstärke-LED rot, besteht eine schlechte oder keine Verbindung.
- Wenn die Signalstärke-LED nicht leuchtet, besteht keine Verbindung zwischen dem Repeater und dem Router.

**Tipp:** Stellen Sie sicher, dass die LED für die Verbindung zwischen dem drahtlosen Gerät und dem Repeater grün leuchtet, bevor Sie die Leistung über die Signalstärke-LED prüfen.

## So verbessern Sie die Leistung des Repeater:

1. Stellen Sie den Repeater näher an den Router oder an einem anderen Ort mit ununterbrochener Sichtverbindung auf.
2. Achten Sie auf die Signalstärke-LED und die LED für die Verbindung zwischen dem drahtlosen Gerät und dem Repeater auf der Vorderseite, wenn Sie den Repeater bewegen, um eine geeignete Position zu finden.

## FastLane™ -Technologie

Fastlane™-Technologie bietet maximale WLAN-Leistung. Diese Technologie sorgt für Hochgeschwindigkeits-WLAN, indem der Repeater und das drahtlose Gerät über einem dedizierten Frequenzbereich und der Repeater und der Router über einen zweiten Frequenzbereich verbunden werden. Dies ist ideal für HD-Gaming und das Streamen von HD-Videos.

## So aktivieren Sie die FastLane-Technologie:

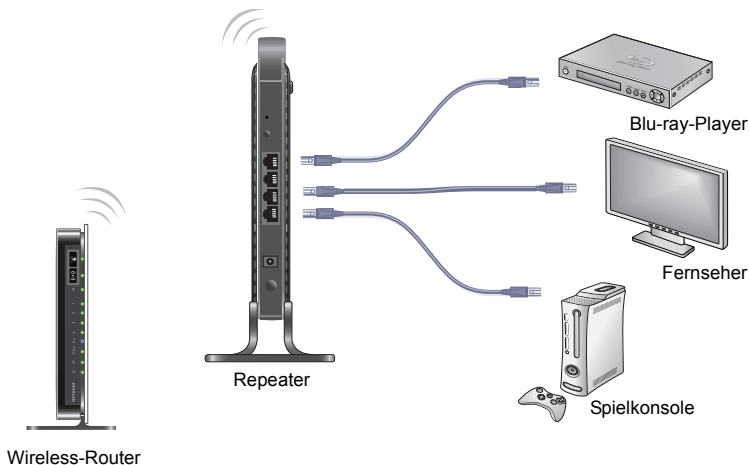
1. Wenn Sie den Repeater eingerichtet haben, schalten Sie auf den FastLane-Modus um, indem Sie sich auf **[www.mywifiext.com](http://www.mywifiext.com)** anmelden, um Zugriff auf die Seite mit den Repeater-Einstellungen zu erhalten.

2. Wählen Sie in den Menüoptionen auf der linken Seite der Einstellungstabelle **Advanced** (Erweitert) > **Operating Mode** (Betriebsmodus).
3. Wählen Sie **FastLane Technology** (FastLane-Technologie).
4. Überprüfen Sie die ersten beiden Optionen für die FastLane-Technologie, und wählen Sie diejenige aus, die zu Ihrer Einrichtung passt.
5. Klicken Sie auf **Apply** (Übernehmen).

**Tipp:** Um die Leistung zu maximieren, beschränkt FastLane die Geräteverbindung auf das von Ihnen ausgewählte Band. NETGEAR empfiehlt, das Band zu wählen, das von den meisten Ihrer Geräte unterstützt wird.

## WLAN-Adapter mit vier Ports

Wenn der Repeater mit dem vorhandenen WLAN-Netzwerk verbunden ist, können Sie über die Netzwerkanalysen am Repeater bis zu vier Geräte drahtlos in das Netzwerk einbinden. Schließen Sie einfach das Netzwerkkabel des netzwerkfähigen Geräts (verbundener Fernseher, Blu-ray-Player, Spielkonsole) an den Netzwerkanalysen des Repeaters an, um eine Wireless-Verbindung für bis zu vier Geräte gleichzeitig herzustellen.



## Verwendung des drahtlosen Repeater-Netzwerks

NETGEAR empfiehlt die Verwendung des drahtlosen Repeater-Netzwerks nur, wenn sich der PC bzw. das Wireless-Gerät an einem Ort befindet, an dem die Netzwerk-Verbindung zum bestehenden Router schlecht oder gar nicht möglich ist. Dies liegt daran, dass der über das Repeater-Netzwerk geroutete Datenverkehr langsamer als der direkt über das Router-Netzwerk geleitete ist.

Wenn vom Wireless-Gerät keine Verbindung zum Repeater hergestellt werden kann, sollten Sie den Repeater an einem anderen Ort in der Mitte zwischen dem Gerät und dem Router platzieren. Sollte der Verbindungsaufbau auch von mehreren Standorten aus nicht möglich sein, positionieren Sie den Repeater näher am Gerät.

## Wireless-SSIDs und -Passwörter

Tragen Sie den neuen Repeater-Netzwerknamen (SSID) und die Repeater-Sicherheitseinstellungen in die dafür vorgesehenen Zeilen unten ein, damit Sie sie zur Hand haben, wenn Sie dem Repeater zu einem späteren Zeitpunkt weitere Wireless-Geräte hinzufügen möchten.

Geben Sie hier die Wireless-Informationen ein:

Router-Netzwerkname (SSID) \_\_\_\_\_

Router-Sicherheitspasswort \_\_\_\_\_

Repeater-Netzwerkname (SSID) \_\_\_\_\_

Repeater-Sicherheitspasswort \_\_\_\_\_



# Häufig gestellte Fragen

Weitere Informationen zu Ihrem Produkt finden Sie im *Benutzerhandbuch* unter <http://support.netgear.com>.

- 1. NETGEAR Genie fordert mich wiederholt zur Eingabe meines Wireless-Passworts auf, obwohl ich es korrekt eingegeben habe. Was kann ich machen?**

Der Repeater befindet sich wahrscheinlich am Rand des Bereichs, der von Ihrem Router abgedeckt wird. Befolgen Sie die Anweisungen im vorigen Abschnitt, um das Problem zu beheben. Wenn Sie eine WEP-Verschlüsselung verwenden, stellen Sie sicher, dass Sie den Netzwerkschlüssel in das richtige Feld eingeben.

- 2. Ich bin mit NETGEAR\_EXT verbunden und habe ein Browser-Fenster geöffnet. Warum kann ich NETGEAR Genie nicht anzeigen?**

Vergewissern Sie sich, dass Ihr Computer DHCP (wie die meisten) unterstützt. Überprüfen Sie, ob die LED für die Verbindung zwischen dem PC und dem Repeater grün leuchtet und ob Sie eine gültige IP-Adresse haben. Starten Sie Ihren Browser dann neu, und geben Sie **www.mywifixed.net** ein.

- 3. Funktioniert der Repeater auch, wenn ich ihn über ein Netzwerkkabel an meinen Router anschlieÙe?**

Nein: Der Repeater wurde so konzipiert, dass er eine drahtlose Verbindung zum Router herstellt.

- 4. Mit welchem Benutzernamen und Passwort erfolgt die Anmeldung beim Repeater?**

Der Benutzername lautet **admin** und das Standard-Passwort **password**. Bei beiden ist Groß- bzw. Kleinschreibung zu beachten.



## Vorschrifteneinhaltung

### Konformitätserklärungen

Die vollständige DoC finden Sie auf der NETGEAR-Website mit der EU-Konformitätserklärung unter: [http://kb.netgear.com/app/answers/detail/a\\_id/11621/](http://kb.netgear.com/app/answers/detail/a_id/11621/).



Dieses Symbol wurde in Übereinstimmung mit der EU-Richtlinie 2002/96/EG über Elektro- und Elektronik-Altgeräte (WEEE-Richtlinie) hier angebracht. Die Entsorgung dieses Produkts innerhalb der Europäischen Union sollte in Übereinstimmung mit den in Ihrem Land zur Implementierung der WEEE-Richtlinie geltenden Gesetzen gehandhabt werden.

In allen Staaten der EU, in EFTA-Staaten und in der Schweiz nur für die Verwendung in Räumen vorgesehen.

**NETGEAR, Inc.**  
350 East Plumeria Drive  
San Jose, CA 95134 USA



201-14222-03

**Oktober 2012**